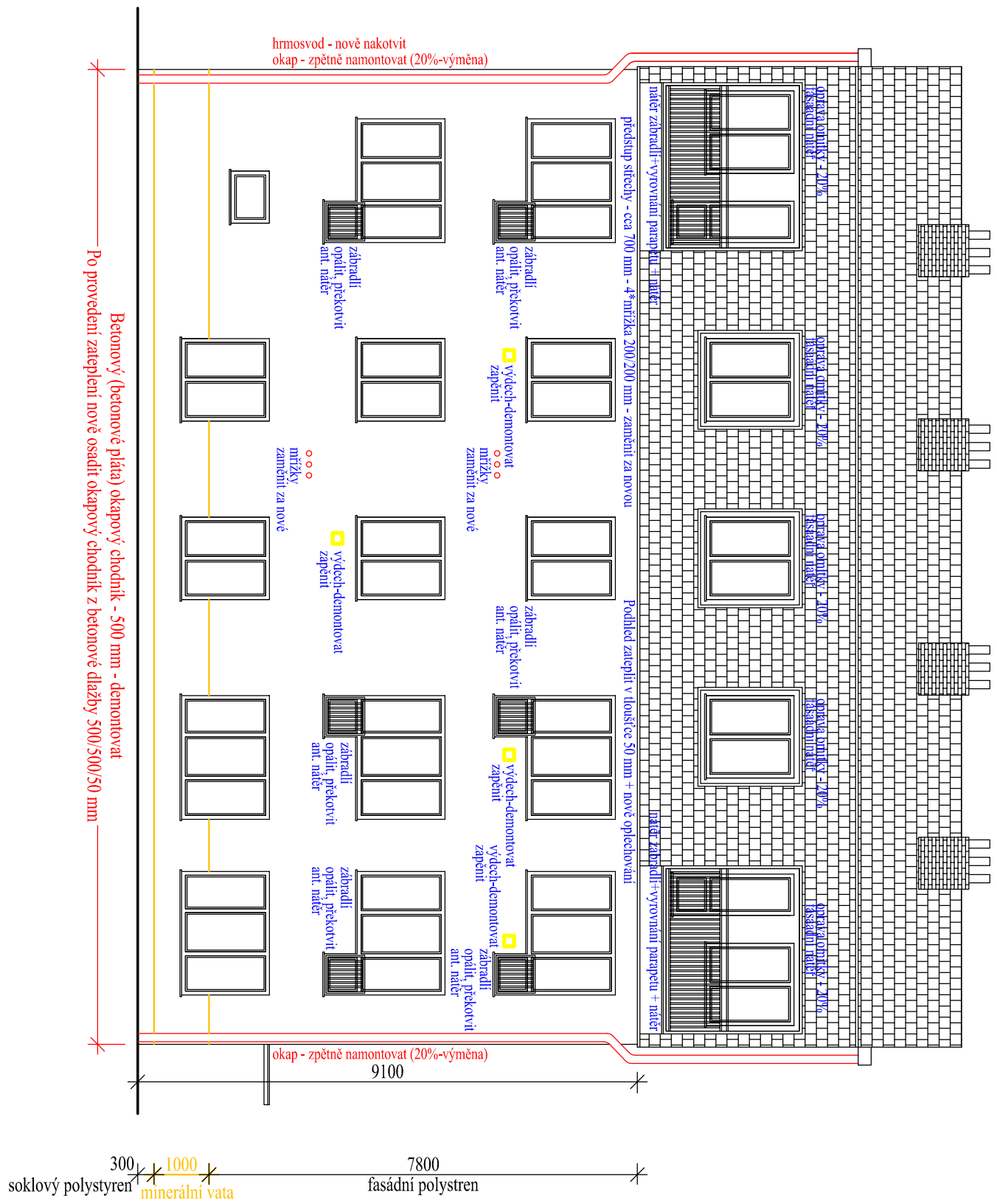
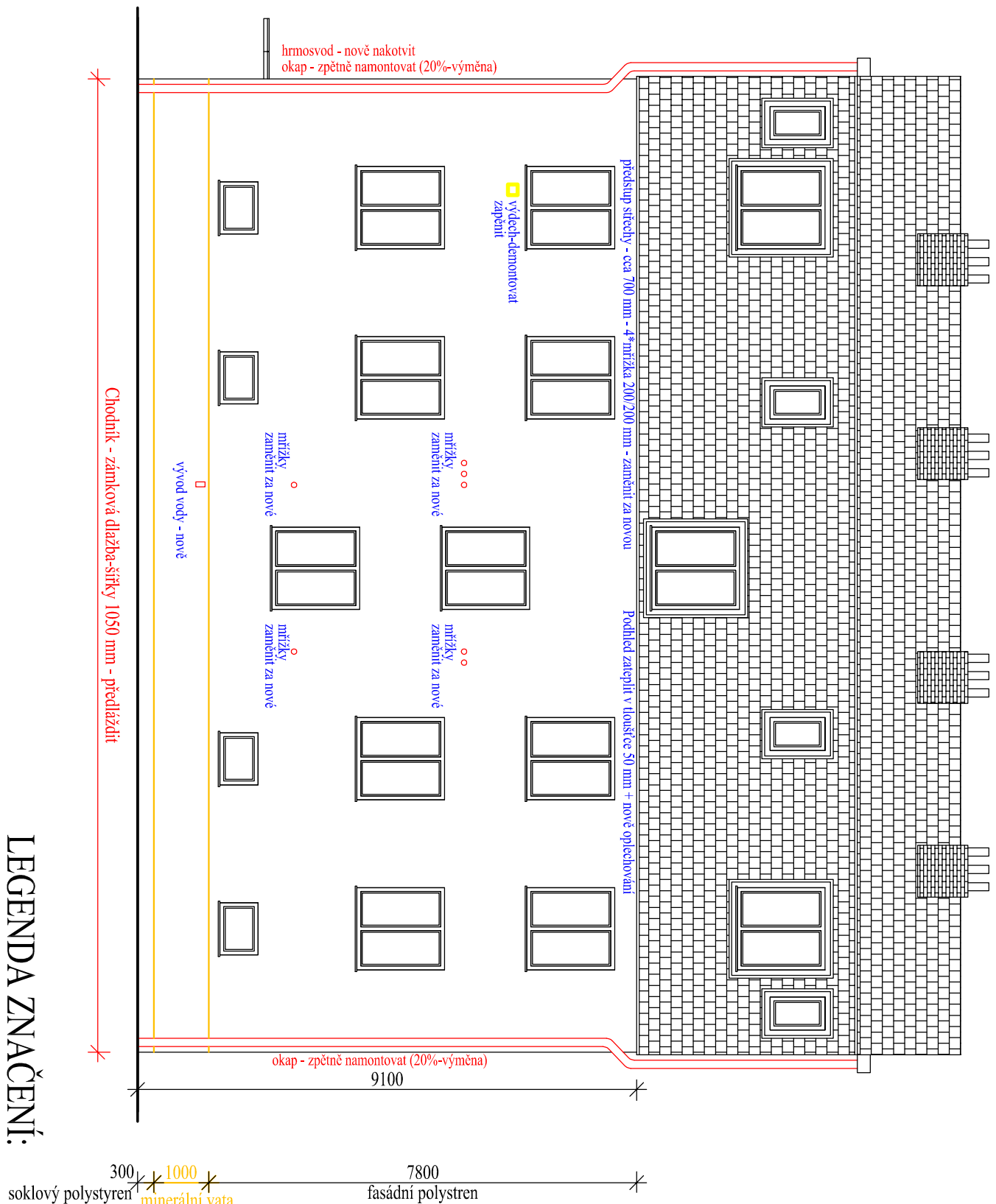


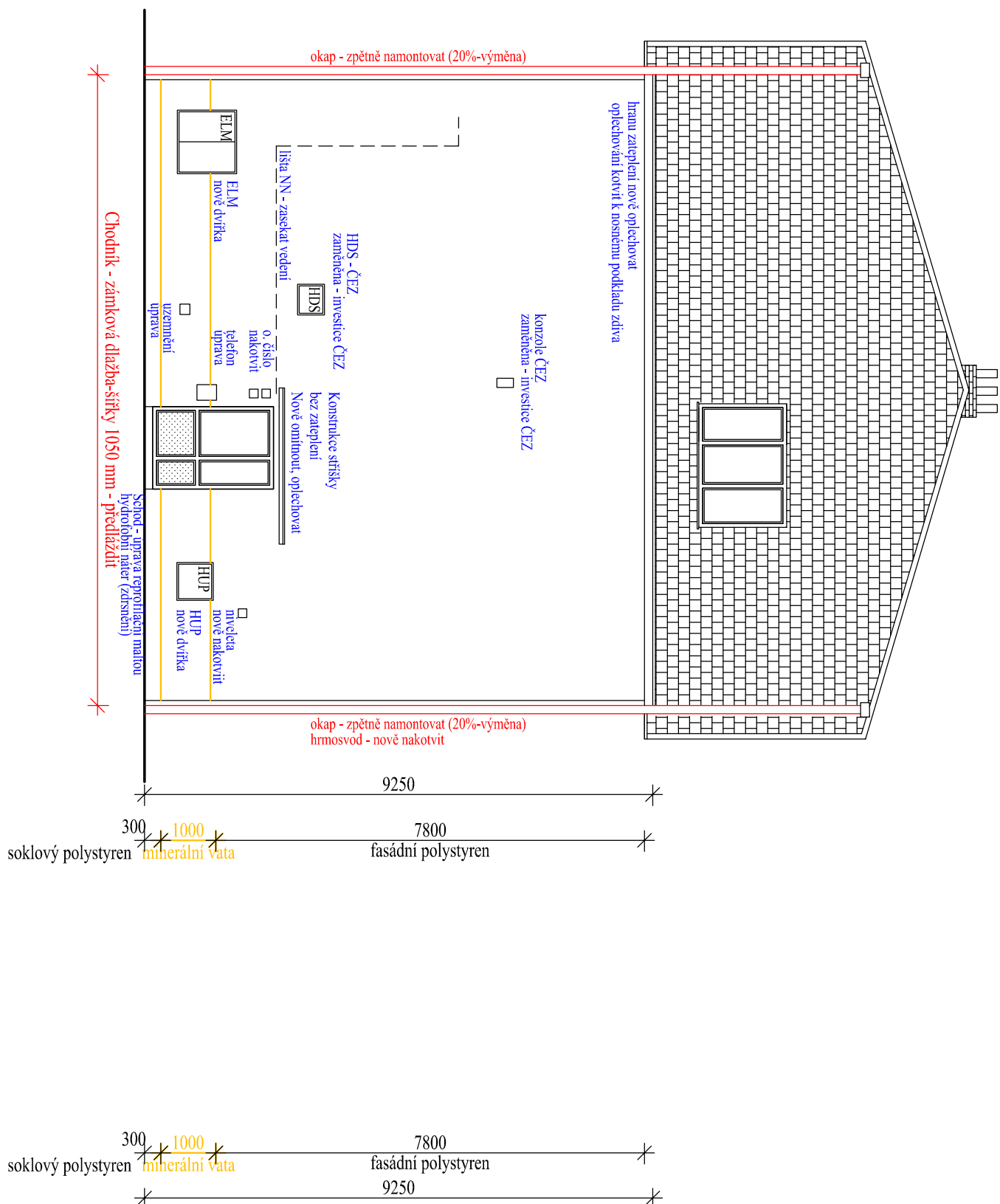
POHLED VÝCHODNÍ - NAVRHOVÁNÝ STAV - M 1:100



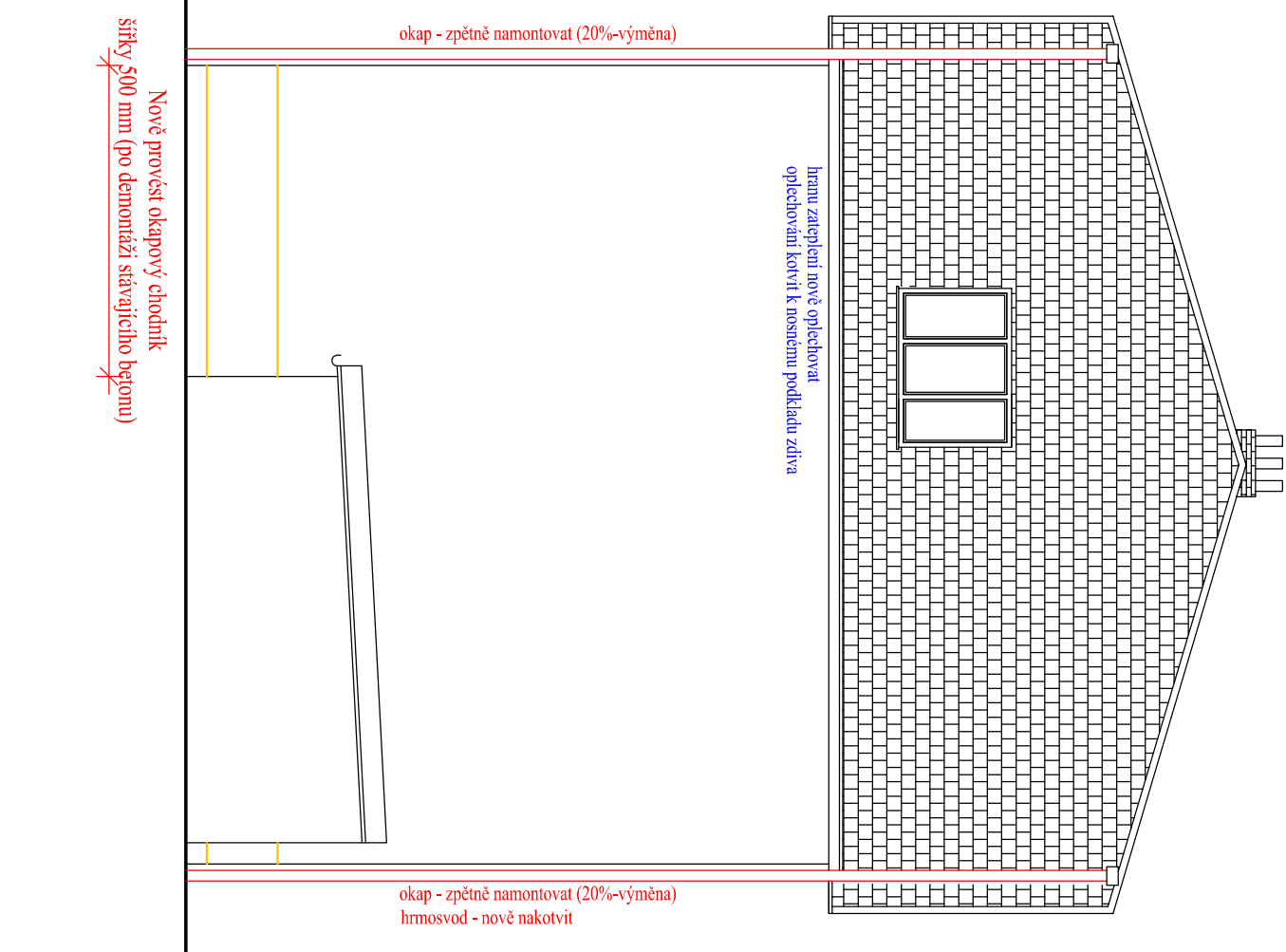
POHLED ZÁPADNÍ - NAVRHOVANÝ STAV - M 1:100






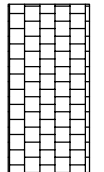
POHLED SEVERNÍ - NAVRHOVANÝ STAV - M 1:100



POHLED JIŽNÍ - NAVRHOVANÝ STAV - M 1:100



LEGENDA ZNACENÍ:

	SOKL - HRUBOZERNNÁ OMÍTKOVINA DEKORATIVNÍ BARVA SEDA
	STRUKTUROVANÁ FASÁDNÍ OMÍTKOVINA OPEŇ PROBARVENÁ VE HMOTĚ - dle systému BARVA NÁTRU OKROVÁ - VIZ VIZUALIZACE, VELIKOST ZRNA 1,5 mm PŘEDĚM PRÝVYAT NA STAVBU ARCHITEKTA K UPLNĚNÍ RAL VIZ VIZUALIZACE
	STRUKTUROVANÁ FASÁDNÍ OMÍTKOVINA OPEŇ PROBARVENÁ VE HMOTĚ - dle systému BARVA NÁTRU SEDA - VIZ VIZUALIZACE, VELIKOST ZRNA 1,5 mm, VEŠTĚNĚ BOSAZÍ PŘEDĚM PRÝVYAT NA STAVBU ARCHITEKTA K UPLNĚNÍ RAL VIZ VIZUALIZACE
	STŘEŠNÍ KRYTINA BONSKÝ ŠINDEL - BARVA HNĚDÁ

Veškeré prvky na fasádě - zvonky, světlá, mřížky, čidla, ... demontovat a po zateplení nově osadit a ukotvit (prodloužit vedení)


Oplechování veškerých oken a vystupujících konstrukcí provádět z bezúdržbového poplastovaného plechu tloušťky 0,60 mm - včetně plastových krytek

**Veškeré mřížky na fasádě budou v plné ploše vyměněny za nové
Plošné rozměry musí být zachovány !!!
Nefunkční mřížky zaděny, zapěněny**

POZNÁMKA:

STAVAJÍCÍ STAV OBJEKTU BYL PŘEVZAT Z PŮVODNÍ PROJEKTOVÉ DOKUMENTACE OBJEKTU PROSTORY NEBYLY ZAMĚŘOVÁNY POUZE VIZUÁLNĚ PŘEKONTROLOVÁNY

DOKUMENTACE PRO PROVÁDĚNÍ STAVBY

ZODPOVEDNÝ PROJEKTANT		VÝRAČOVNÁ
Ing. JAN POSPÍŠIL		Ing. JAN POSPÍŠIL
JN/VEŠTOK:	MĚSTO KRNOV, HLAVNÍ NÁMĚSTÍ 96/1, KRNOV	
MĚSTO STŘAUBÍ:	k.ú. OPAVSKÉ PŘEDMĚSTÍ, ŽIŽKOVA 16, p.č. 1256/1	
<p>ŽIŽKOVA 16 - ZATEPLENÍ FASÁDY</p> <p>k.ú. OPAVSKÉ PŘEDMĚSTÍ, ŽIŽKOVA 16, p.č. 1256/1</p>		
OBSAH VÝKRESU:		
POHLEDY - NAVRHOVANÝ STAV (ÚPRAVY)		
		
602/01 Územní studie 602/01 Územní studie 725 077 436, email: jan.pospisil@pospisil.cz, telefon: 77 18 68 78		
DATA	11-2017	
FORMÁT	A2	
Č. ZÁKAZNÍKY	-	
STUPEŇ PD	DPS	
MĚŘÍTKO:	ČÍSLO VÝKRESU:	
1:100	D-12	